

CARE BATH PLAN

介護浴室計画 編

BAINCOUTURE®

NIKKO ORDER MADE BATHROOM

介護浴室プランニング実例集

すべての人に入浴することの気持ち良さを味わっていただきたい。だからこそ BAINCOUTURE (バンクチュール) は、お身体の不自由な方やご高齢の方に確かな安全と安心を最優先でお届けしています。オーダーメイドだからできる一人ひとりへの細やかな配慮。ぜひ私たちにお任せください。

天井走行リフト

Ceiling lift

▶▶▶ 3P~4Pをご参照ください。

01



浴槽埋込

Including bathtub

▶▶▶ 5P~6Pをご参照ください。

02



三方介助

Care for three sides

▶▶▶ 7P~8Pをご参照ください。

03

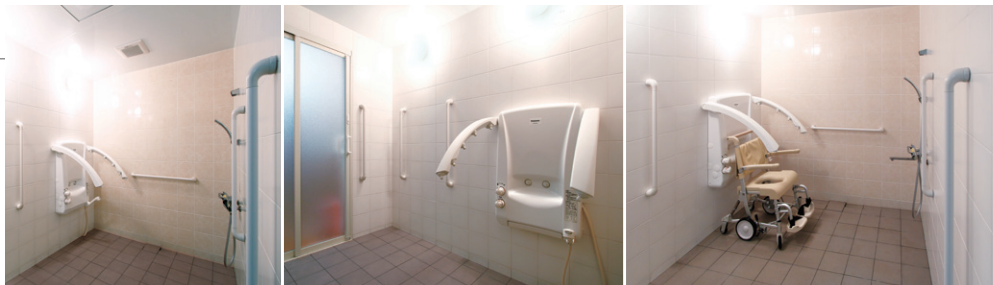


全身シャワー浴

The whole body shower bathing

▶▶▶ 9P~10Pをご参照ください。

04



移乗台

The base which transfers

▶▶▶ 11P~14Pをご参照ください。

05&06



※プランによっては建築側に制約が生じたり、納まりの綿密なお打ち合わせが必要な場合がございます。詳しくは弊社担当までお問い合わせください。

01

天井走行リフト ~介護の負担を軽減~

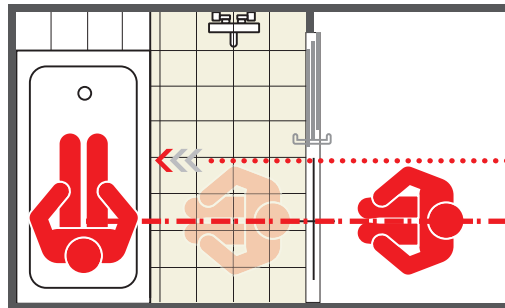
Ceiling lift

居室から、浴室へのスムーズな移動。

洗面脱衣室や寝室から浴槽までスムーズに移動ができる、介護される方はもちろん介護する方にも負担が少ないプランです。

居室から浴室まで天井高(最高 2,400mm)を合わせて、リフトレールを通すことができます。(浴室壁パネルとドアの高さは、特寸対応が可能)

専用三枚引戸により有効開口巾 858mm の確保が可能です。浴槽の種類や配置(レイアウト)も用途に合わせて自由にお選びいただくことができます。



フルフラットなリフトレール

リフト移動部分を切り込んだ専用ドア枠を使用することで、居室から浴室までひとつづきのリフトレールを設置できます。

(明電興産製の天井走行リフトに対応)

電動リフト

- ・昇降、走行(手動 or 電動)が可能。また、バッテリー駆動式なので停電の影響を受けません。
- ・浴室内での使用が可能な防湿タイプ。
- ・お体の不自由な方も使用が可能なコードレスリモコン。スイッチから手を放せばすぐ止まり、非常用スローダウン装置も付いています。

有効開口巾 858 mm

02

浴槽埋込 ～浴槽またぎ高さの調整～

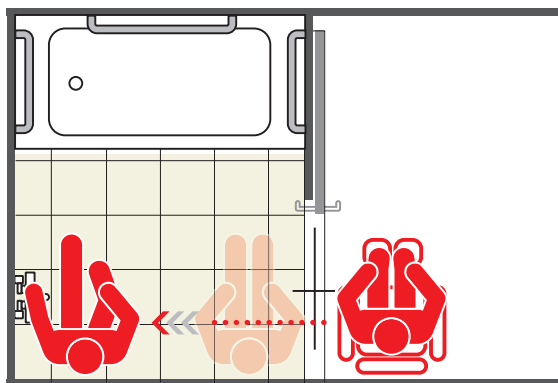
Including bathtub

すべての動きは、座ったままで ...。

システムバス構造の限界まで浴槽またぎ高さを抑えることで、座位移動を前提とした入浴ができます。

車椅子からダイレクトに洗い場へ…。浴室の入り口は洗面床よりも450mm程度上げて、洗面室に乗り入れた車椅子から直接移乗できるように設計しました。

「オンリーワンの設計」、それは基本を把握した上で+αの要望を実現させること。一人ひとりの身体や障害の状態は一つとして同じモノではありません。BAINCOUTURE(バンクチュール)は器具の位置や微妙な寸法設定はもちろん、自立の意志を尊重することを大切にしています。



座位での操作

浴室の入隅の壁面に体をあずけて、使用者が自分で体を洗えるように、手のとどく範囲に水栓金具を寄せて配置。

またぎ高さの設定

座位移動による入浴に配慮した、浴槽のまたぎ高さを極力抑えました。

※システムバスの構造上、浴槽の完全埋込みには対応していません。

車椅子からダイレクトに！

洗い場床を、車椅子の座面に近い高さで設定することで実現した直接移乗。浴室の出入りがスムーズになります。

≒450 mm

03

三方介助 ～介助者の負担を軽減～

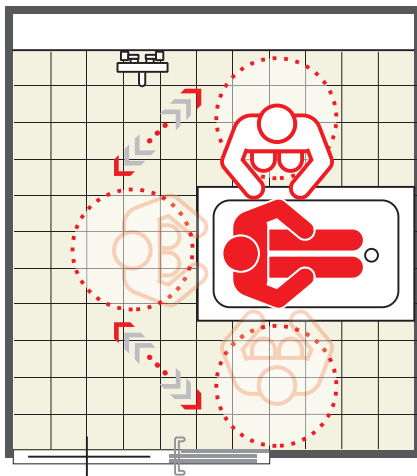
Care for three sides

介助スペースの確保、それは介助者への思いやり。

浴槽まわりに十分な介助スペースを確保することで、あらゆる方向から補助できるようになります。介助する方の動きを束縛しないこと、それがより質の高い介護につながると考えます。

浴室用車椅子が快適に使用できるよう、入口の開口巾と洗い場には十分なゆとりを持たせてあります。

浴槽サイズは短めのL=1,200mm。身体が滑り込むなど不慮の事故を避けるための安心サイズです。





浴槽サイズ

身体が滑り込まないように、浴槽の奥まで足がとどくサイズを選び、安全性に配慮しています。

ゆとりの介助スペース

介助する方が目的に応じて、洗い場の中を移動できるゆとりのスペース。

介助のしやすさに配慮することで、よりきめ細やかなお世話ができると共に、介助する方される方どちらの負担も軽減されます。

04

全身シャワー浴 ~シャワーによる入浴効果~

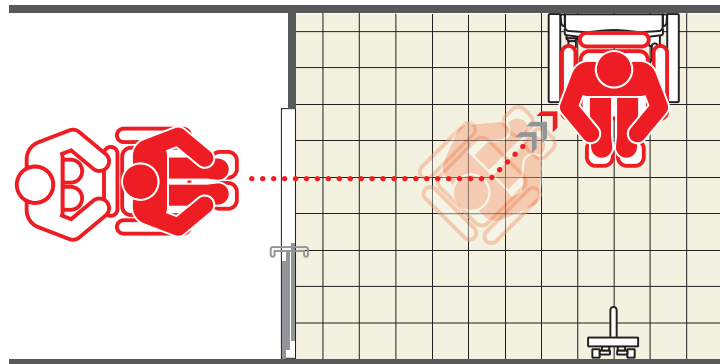
The whole body shower bathing

浴槽のない、新しい入浴スタイル。

全身シャワー機器を使用することで、浴槽に入ることなく入浴効果を得ることができます。

浴槽に入ることが困難な方のために、介助する方される方どちらにも負担が軽減できる入浴スタイルです。

浴槽に入る一般的な入浴との大きな違いは、心臓など身体への負担が少ないこと。お身体の不自由な方だけでなくなたにもオススメできるユニバーサルなプランです。



● 浴室用車椅子の使用

洗面脱衣室から浴室内への出入り、また全身シャワー浴の際にも常に浴室用車椅子に座った状態のまま。

介助する方、される方の負担を軽減します。

● 全身シャワー機器

バスタブに入るのが困難な方の為に、浴槽に入らなくても入浴効果が得られる全身シャワー機器です。

浴槽への入浴と違い、心臓など体への負担がかからない為、お体の不自由な方だけではなくどなたにもオススメできる入浴スタイルです。



05

移乗台：A ~ 2つの洗い場、1つの浴室～

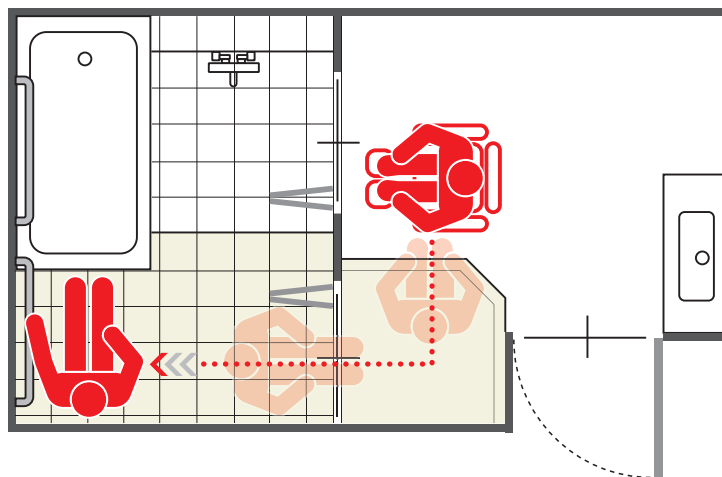
The base which transfers

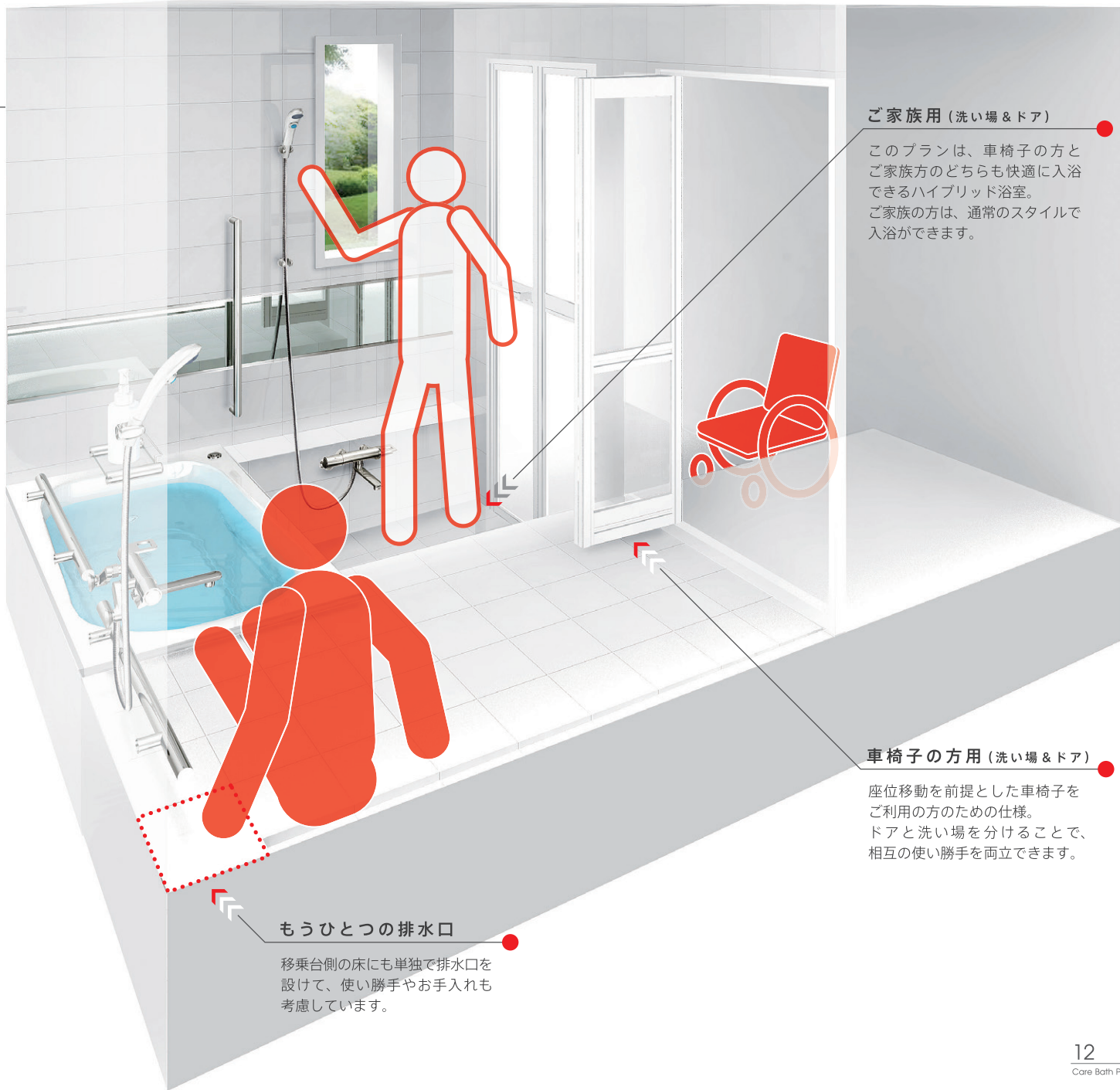
車椅子の方と、ご家族の入浴を両立。

浴室内に、ご家族が使用される普通の洗い場と、車椅子ご利用の方向けの一段高い洗い場(移乗台)の二つをレイアウト。入口ドアも別々に配置し、両者の使い勝手を両立させたプラン。

洗面室に設置した移乗台からそのまま座位移動して使うことを前提に、水栓金具や手すりの位置など細かな要望に対応しました。

移乗台側の床にも単独で排水口を設置する事で、使い勝手やお手入れにも配慮した設計となっています。





ご家族用（洗い場&ドア）

このプランは、車椅子の方とご家族方のどちらも快適に入浴できるハイブリッド浴室。ご家族の方は、通常のスタイルで入浴ができます。

車椅子の方（洗い場&ドア）

座位移動を前提とした車椅子をご利用の方のための仕様。ドアと洗い場を分けることで、相互の使い勝手を両立できます。

もうひとつの排水口

移乗台側の床にも単独で排水口を設けて、使い勝手やお手入れも考慮しています。

06

移乗台：B ～2つの入口がプライバシーを確保～

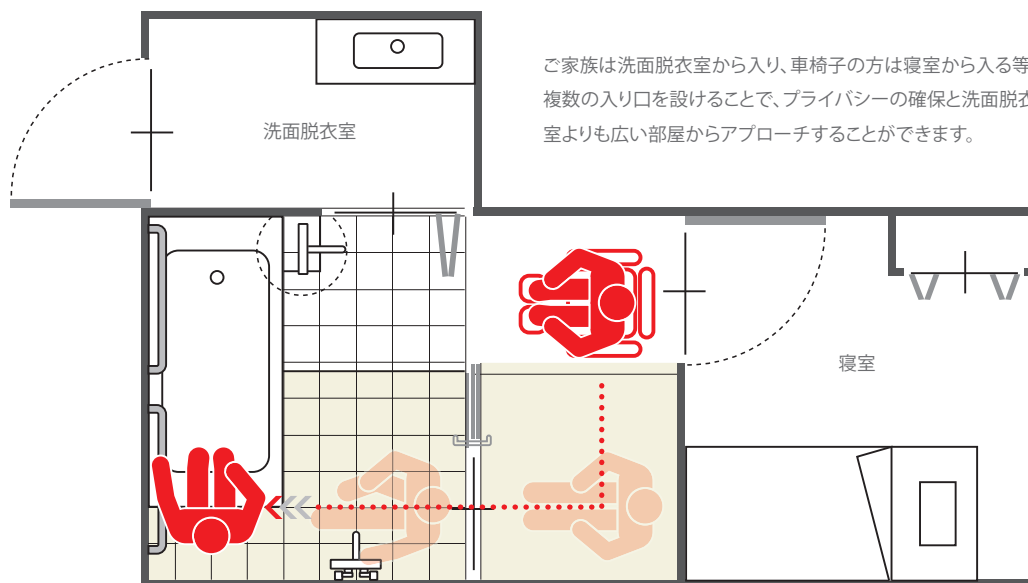
The base which transfers

座位移動は、自立入浴をかなえます。

浴室内に、異なる方向に2つの入り口を設けた使い勝手の良いプラン。使用者の実体験を反映させ、座位移動を前提としたシステムバスルームです。

洗面脱衣室に設置した広めの移乗台から、浴室内に無理なく座位で入れる三枚引戸。浴室内の移乗台ではバスマット（市販品）を使用するため、あえてバスマットの厚み分だけ段差を設けてあります。

出来ることと出来ないこと、障害の状態を的確にプランに反映させる。それは自立入浴の可能性を高め、介護負担の軽減にもつながります。洗面脱衣室とのつながりも含めた総合的なプランを具現化できるシステムバスメーカー、それがBAINCOUTURE（バンクチュール）です。



ワイドな三枚引戸

洗面室に設置した広めの
移乗台から無理なく座位で
入れるように、三枚引戸を
選択。

バスマットの使用

洗い場床に対して、ドアと
浴槽には構造上それぞれ
段差ができます。

バスマット etc. のご使用
により、段差を解消する
ことができます。

もうひとつのドア

ご家族の方専用の入口を
設けたいというご要望を
取り入れました。



「日常にとけ込む、
とき
忘れられない時間」

オートクチュール × システムバス

私たちBAINCOUTURE(バンクチュール)は、
システムバスという構造をとりながら、
一つ一つ丁寧なデザインと設計を行うことで、
機能性と品質を兼ね備えた
「世界に一つだけの理想のお風呂」を
お届けすることをお約束します。

BAIN = お風呂(仏) 発音:パン

COUTURE = 高級な仕立て(仏) 発音:クチュール



BAINCOUTURE
ブランドサイト
www.baincouture.jp

ニッコー株式会社

バンクチュール事業部

東京 TEL.03-5214-1531

名古屋 TEL.052-951-8926

大阪 TEL.06-6443-1552

お客様センター

0120-13-8625 | 24時間受付 |

※12/31～1/3・8/13～8/15を除く。※内容によっては、平日営業時間の対応となります。後程、弊社担当者より御連絡致します。

17.2(TS)